



CHARTRE ÉTHIQUE ET BIEN-TRAITANCE

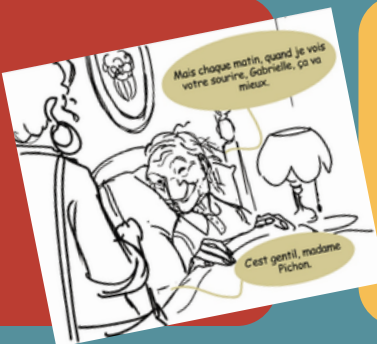


co-signée entre dirigeants, responsables de secteur, intervenants à domicile, bénéficiaires, aidants et proches aidants, bénévoles.



NOUS NOUS RESPECTONS MUTUELLEMENT

Dignité, intégrité, droits, libertés, valeurs, citoyenneté et singularité respectées, indépendamment de l'âge, de l'origine ou de la situation de vulnérabilité.



NOUS NOUS ÉCOUTONS

Écoute active, mutuelle et bienveillante de la parole de l'autre, choix, information des droits et recherche du consentement

NOUS NOUS SENTONS EN SÉCURITÉ

Sécurité mutuelle, respect de l'intimité, de l'intégrité et de la vie privée, identification des situations à risque, confidentialité, signalement.



NOUS COMMUNIQUONS

Communication régulière, claire ; échange d'informations pertinentes, réponses aux questions

NOUS VEILLONS AU BIEN-ÊTRE

Attitude bienveillante, reconnaissance des vulnérabilités, soutien adapté, satisfaction et amélioration continue

NOUS NOUS SENTONS SOUTENUS

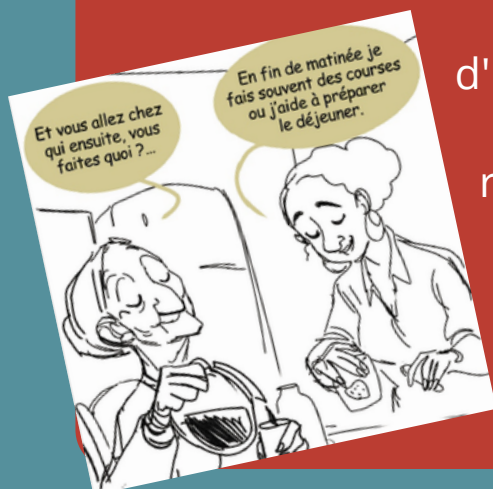
Solidarité mutuelle, développement des compétences, valorisation de l'autonomie, actions de prévention, formation, accès à l'information

NOUS NOUS FAISONS CONFIANCE

Relation fondée sur la fiabilité, la transparence et le respect des engagements mutuels

NOUS NOUS RECONNAISSONS

Reconnaissance des compétences, des capacités, des limites, de la vulnérabilité et de la citoyenneté de chacun.



Je soussigné(e), exerçant la fonction de au sein de, reconnais avoir reçu, pris connaissance et compris la présente charte éthique et bien-étre.

J'adhère aux principes qu'elle énonce et m'engage à les respecter dans l'exercice de mes missions, dans le souci constant du respect des personnes accompagnées, de leurs proches aidants, de mes collègues et de la structure.

Fait à, le/...../.....

Signature :

