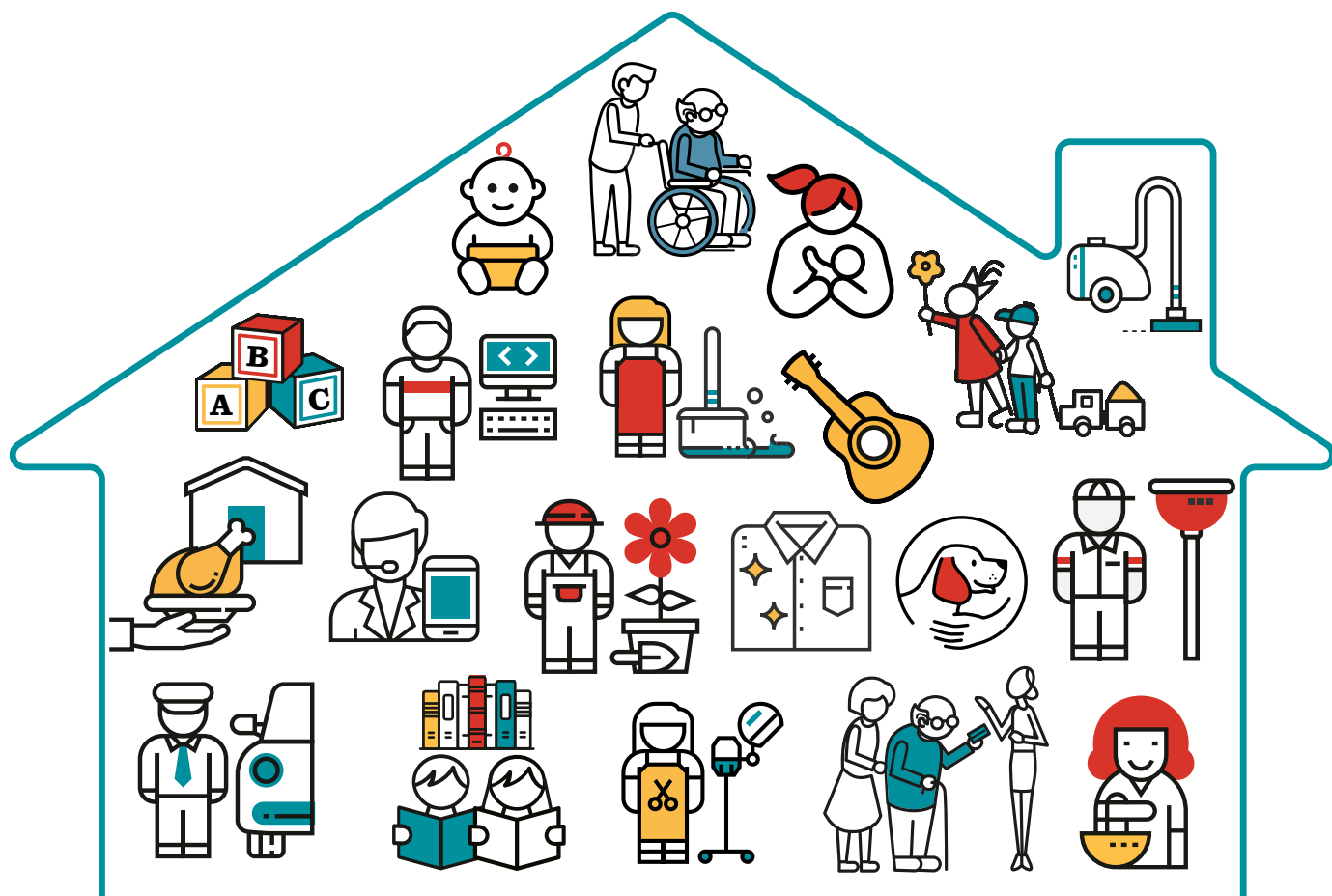


# 25 ANS #AVOTRESERVICE

- + **1<sup>re</sup> Fédération représentative** en France des structures entrepreneuriales de SAP
- + **une Fédération généraliste** : la FESP est la maison commune des services à la personne. Tous les métiers et tous les modes d'intervention sont représentés et défendus sur tout le territoire, en métropole et en Outre-Mer, ou ils sont très présents
- + **des valeurs** : écoute, appui et accompagnement de ses membres au quotidien
- + **une conviction** : défendre un secteur créateur d'emplois qualifiés
- + **l'innovation** au service des professionnels du domicile ainsi que des familles.
- + **un levier** pour rendre attractifs les métiers des services à la personne.
- + **être défendu et représenté** auprès des pouvoirs publics et décideurs locaux : ministères, assemblées parlementaires, conseils départementaux, collectivités territoriales, organismes de protection sociale : CARSAT, CAF, URSSAF (...), établissements publics : CNSA, ARS....



FESP : LA FÉDÉRATION POUR TOUS

## LA FÉDÉRATION EN CHIFFRES



1<sup>re</sup> Fédération représentative en France des structures entrepreneuriales de SAP depuis 1996



Plus de 3000 structures de proximité implantées sur l'ensemble du territoire national



Plus de 20 000 salarié(e)s/an formés à tous les métiers du secteur

## REJOIGNEZ-NOUS !

Quels que soient la taille, les activités de votre entreprise, le mode ou la zone d'intervention, rejoignez la maison commune des services à la personne afin de :

- + **bénéficier d'un accompagnement** professionnel adapté à vos besoins de dirigeants : hotline informations et veille juridiques, modèle de contrats/ documents, démarches administratives, recrutement, formation...
- + **profiter d'un réseau** de plus de 3000 adhérents
- + **participer au développement économique** local #referentsFESP
- + **contribuer à la modernisation** de votre structure au travers du soutien financier de la CNSA, dans le cadre de la convention FESP-CNSA
- + **promouvoir votre rôle de chef d'entreprise** à l'occasion d'évènements et gagner en visibilité
- + **accéder à des tarifs préférentiels** à l'occasion des manifestations du secteur pour les entreprises affiliées à la FESP

### CONTACT :

**FÉDÉRATION DU SERVICE AUX PARTICULIERS**

48, Bd de la Tour Maubourg, 75007 Paris

☎ 01 53 85 40 80 ✉ [accueil@fesp.fr](mailto:accueil@fesp.fr)

[f](#) FESP FRANCE [t](#) @FESP\_SERVICES [in](#) FEDERATIONFESP

[www.fesp.fr](http://www.fesp.fr)

MAISON COMMUNE DES SAP